

Comune di Castel Focognano

Provincia di Arezzo

Il progettista
Indagini geologiche

arch. Pierfrancesco Prosperi
geol. Massimiliano Rossi
geol. Fabio Poggi

Il Sindaco

Sergio Bianchini

Il Responsabile dell'Area Urbanistica
e Assetto del Territorio

geom. Patrizio Bigoni

Informattizzazione della cartografia di piano:

ProGeo Associati
ing. Silvia Bertocci

Collaboratori

dott. geol. Simona Ricciarini
dott. Federica Mancini
dott. Laura Giamacchi

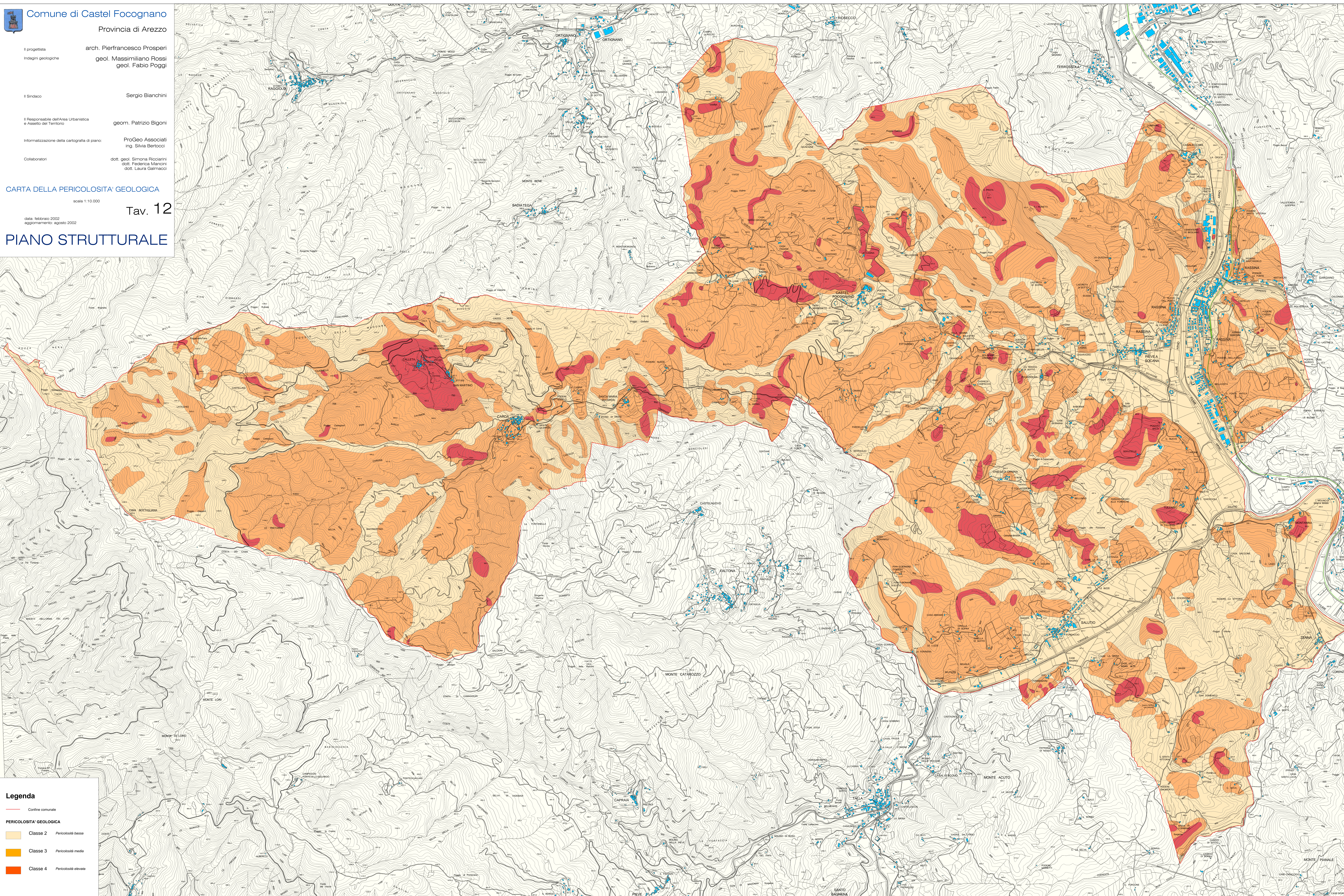
CARTA DELLA PERICOLOSITA' GEOLOGICA

scala 1:10.000





Tav. 12

data: febbraio 2002
aggiornamento: agosto 2002

PIANO STRUTTURALE



Legenda

-  Confine comunale
- PERICOLOSITA' GEOLOGICA**
-  Classe 2 Pericolosità bassa
-  Classe 3 Pericolosità media
-  Classe 4 Pericolosità elevata