

Comune di Castel Focognano

Provincia di Arezzo

1 progettista
indagini geologiche

arch. Pierfrancesco Prosperi
geol. Massimiliano Rossi
geol. Fabio Poggi

Il Sindaco

Sergio Bianchini

Il Responsabile dell'Area Urbanistica
e Assetto del Territorio

geom. Patrizio Bigoni

Informazione della cartografia di piano

ProGeo Associati
ing. Silvia Bertocci

Collaboratori

dot. geol. Simona Ricciarini
dot. Federica Manoni
dot. Laura Giamacchi

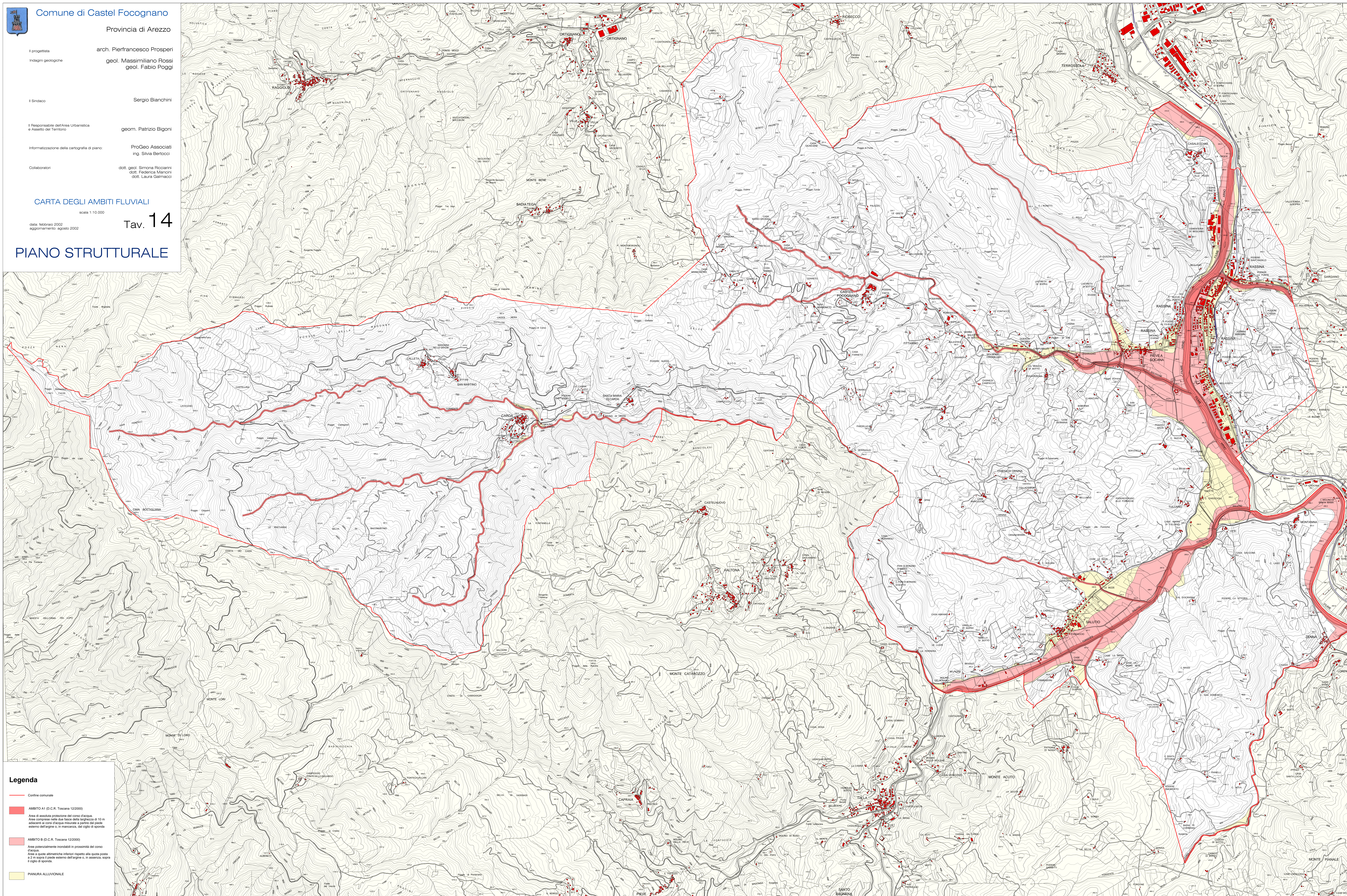
CARTA DEGLI AMBITI FLUVIALI

scala 1:10.000

Tav. 14

data febbraio 2002
aggiornamento agosto 2002

PIANO STRUTTURALE



Legenda

- Confine comunale
- AMBITO A1 (D.C.R. Toscana 12/2000)
Area di assoluta protezione del corso d'acqua.
Area compresa nelle due fasce della larghezza di 10 m adiacenti al corso d'acqua misurate a partire dal piede esterno dell'argine o, in mancanza, dal ciglio di sponda.
- AMBITO B (D.C.R. Toscana 12/2000)
Area potenzialmente inondabile in prossimità del corso d'acqua.
Area a quote altimetriche inferiori rispetto alla quota posta a 2 m sopra il piede esterno dell'argine o, in assenza, sopra il ciglio di sponda.
- PIANURA ALLUVIONALE